



Société de conseil en management et accompagnement

## TRANSPORTS & MOBILITÉS

### Contact

[cedric.vittoz@algoe.fr](mailto:cedric.vittoz@algoe.fr)  
06 29 70 22 13

**LYON** – Siège social  
9 bis route de Champagne  
CS 60208  
69134 Ecully Cedex

**PARIS**  
37 rue de Lyon  
CS 61267  
75578 Paris Cedex 12

**MAYOTTE**  
38 avenue Abdoul-  
Bastoi Omar  
97600 Mamoudzou



[www.algoe.fr](http://www.algoe.fr)

# EXPERTISE ET CHIFFRES CLÉS

## UNE SOCIÉTÉ INDÉPENDANTE

- ✦ Créée en 1959 à Lyon
- ✦ 200 collaborateurs dont 160 consultants
- ✦ Capital détenu par les salariés
- ✦ Accompagnement exclusif en AMO
- ✦ Une filiale unique : Algoé Executive (réseau Stanton Chase international)

## NOS IMPLANTATIONS

- ✦ Lyon
- ✦ Paris
- ✦ Mayotte
- ✦ Chambéry
- ✦ Nantes
- ✦ Rennes

## UNE PRÉSENCE MULTISECTORIELLE

- ✦ Transports et Mobilités
- ✦ Villes et Territoires
- ✦ Immobilier
- ✦ Industrie
- ✦ Energie
- ✦ Services

## NOS SAVOIR-FAIRE

- ✦ Management de projets et programmes d'investissements
- ✦ Management des projets de transformation et RH
- ✦ Stratégie & Innovation

**4** segments

**60** personnes

**40%** de l'activité d'Algoé

FERROVIAIRE

MOBILITÉS URBAINES

MOBILITÉS ROUTIÈRES

AÉROPORTUAIRE

# NOTRE PROMESSE

## PROJETS D'INFRASTRUCTURES

- ✦ Stratégie, organisation
- ✦ Management de projets (coûts/délais/risques)
- ✦ Management d'études amont
- ✦ Appui opérationnel

## PROJETS DE SYSTÈMES

- ✦ Besoins fonctionnels
- ✦ Accompagnement opérationnel
- ✦ Pilotage de la performance
- ✦ Maîtrise des interfaces

## PATRIMOINE FONCIER ET IMMOBILIER

- ✦ Schémas directeurs
- ✦ Aménagement
- ✦ Valorisation
- ✦ Conduite d'opérations

## PROJETS DE SERVICES ET TRANSFORMATION

- ✦ Diagnostic de performance des organisations
- ✦ Management de projets RH
- ✦ Etudes d'opportunité
- ✦ Transformation digitale

## UN ACCOMPAGNEMENT PREMIUM EN MANAGEMENT DE PROJETS ET PROGRAMMES

## FINANCEMENT ET MANAGEMENT DES PROJETS INNOVANTS

- ✦ Veille
- ✦ Demande de subventions
- ✦ Suivi des appels de fonds
- ✦ Reporting
- ✦ Pilotage partenarial

## MANAGEMENT DURABLE DES PROJETS

- ✦ Définition des ambitions durables
- ✦ Objectifs et référentiel partagé
- ✦ Pilotage des indicateurs

## CONTRACT MANAGEMENT

- ✦ Choix de procédures
- ✦ Aide à la consultation
- ✦ Pilotage et maîtrise des risques
- ✦ Gestion des différends contractuels

## EXPERTISES COMPLÉMENTAIRES

- ✦ Appui à la concertation
- ✦ Procédures réglementaires
- ✦ Analyse de la valeur
- ✦ Audit de management de projet
- ✦ Dynamique d'équipe projet

**FERROVIAIRE**

# NOS RÉFÉRENCIEMENTS SNCF

## ACCORD CADRE ASSISTANCE

LOT1 AMOA-AMOEG

N°CTR00110906

Groupement : **Ingeva / Algoé / Onside**

- ✦ Conseil, AMO, APO, ACDP, CM

## ACCORD CADRE CONSEIL 2024

N°CTR00154512

Groupement : **Artimon / Algoé**

- ✦ Organisation, conduite du changement, accompagnement,
- ✦ Conseil, AMO, Pilotage de projets de transformation,
- ✦ Assistance au management durable des projets

## ACCORD CADRE ANALYSE DE LA VALEUR

N°CTR00146273

Titulaire : **Algoé**

- ✦ Analyse fonctionnelle, analyse de la valeur

## ACCORD CADRE SNCF IMMO – INDUSTRIEL

N°CTR00106781 et CTR00106782

Groupement : **Algoé / WSP**

- ✦ Schémas directeurs et conduite d'opération sur les actifs industriels et ferroviaires

## ACCORD CADRE FINANCEMENTS EUROPÉENS (CEF)

N° CT : 2024CTC0845431

Titulaire : **Algoé**

- ✦ Conseil et AMO en innovation,
- ✦ Veille,
- ✦ Demandes de subvention,
- ✦ Pilotage

## ACCORD CADRE SNCF IMMO – TERTIAIRE / SOCIAL

LOTS : IDF / EST / OUEST

N°CTR00109766

Groupement : **Algoé / Majorelle**

- ✦ Schémas directeurs immobiliers
- ✦ Programmation fonctionnelle et technique AMO
- ✦ Conduite d'opérations



# NOS MISSIONS FERROVIAIRES



## MANAGEMENT DE PROJETS D'INFRASTRUCTURES

### APPUI STRATÉGIE / ÉMERGENCE (SNCF R.)

- Plateforme axe Seine
- Schémas directeurs axes et nœuds et programmation

### APPUI OPÉRATIONNEL

- Agences CCU-CCR (SNCF R.)
- Agence Infrastructures Nouveau Matériel Roulant (AINM)(SNCF R.)
- Agences projets de Lille, Lyon, Marseille, Montpellier, Clermont (SNCF R.)
- Réouverture de la ligne Montréjeau-Luchon (Région Occitanie)
- Technicentres de St Etienne, Clermont-Ferrand, Chambéry, Pantin (SNCF Voyageurs)

### GRANDS PROJETS (SNCF R.)

- EOLE, LNPCA, CNM, Pôle de St Jean de Maurienne, Accès français Lyon-Turin, Roissy-Picardie, CDGX

### SERM

- SERM de Bordeaux (SNCF R. / Région NA, Bordeaux Métropole)
- Etoile ferroviaire Lyonnaise (SNCF R.)
- SERM de Lyon (SGP) : SERM Région Grand Est (SNCF R.)
- Gare St Pierre des Corps et création de 2 haltes (SNCF G&C)

## PATRIMOINE FONCIER ET IMMOBILIER

- Schéma directeur valorisation tertiaire SNCF Immo IDF,
- AMO technicentres de Pantin, Saint-Pierre des Corps, Saint-Etienne, Clermont, Moulin-Neuf

## MANAGEMENT DE PROJETS DE SYSTÈMES

- NEXTEO EOLE (SNCF R.)
- NEXTEO sur les lignes B et D (SNCF R. / SNCF V. / RATP)
- Agence CCU (SNCF R.) : LGV+ Paris- Lyon (SNCF R.)
- Programme national ERTMS (SNCF R.)

## MANAGEMENT DE PROJETS DE SERVICES ET TRANSFORMATION

- Mise en œuvre du plan de performance MOE (SNCF R.)
- Mission refonte processus P7 et PSNext (SNCF R.)
- Accompagnement de la création de l'établissement EISE pour la DZP SE (SNCF R.)
- Expertise et animation d'équipe sur le projet Joncherolles Demain (SNCF V.)
- Enquête sur l'organisation du travail / télétravail à InfraRail (SNCF R.)
- Prévention des RPS à la Résidence Traction d'Angoulême (SNCF V.)
- Animation de la préparation à la gestion de crise des JOP2024 (SNCF R.)
- Préparation et animation du séminaire Sécurité 2023 (Groupe SNCF)
- Diagnostic Agence Régé. Industrielle (SNCF R.)
- Accompagnement transformation d'une Direction SNCF Réseau

## CONTRACT MANAGEMENT

- Agence CCU (SNCF R.)
- Agence Infrastructures Nouveau Matériel Roulant (AINM) (SNCF R.)
- Gare St Pierre des Corps (SNCF G&C)
- Accès français Lyon-Turin (SNCF R.)
- CFAL Nord (SNCF R.)
- Pôle Emergence DT AuRA (SNCF R.)

## MANAGEMENT DURABLE DES PROJETS

- Gare St Pierre des Corps (SNCF G&C)
- Accès français Lyon-Turin (SNCF R.)
- CFAL Nord (SNCF R.)
- Pôle Emergence DT AuRA (SNCF R.)

## EXPERTISES COMPLÉMENTAIRES Analyse de la valeur (SNCF R et G&C)

Plan de voies de Miramas, Lignes du quotidien en NAQ, Marquises Part-Dieu, Valorisation Gare de Lyon, voies de services, Propreté gares, PEM Brest...

# NOS MISSIONS FERROVIAIRES

## SIÈGE & ILE-DE-FRANCE

- Agence CCU
- Agence Grand Villeneuve
- Agence Nouveau Matériel Roulant
- ATM
- Brétigny
- CCDD IDF
- CDG Express
- Commande stratégique
- Eole
- Gestion des risques DMD
- Interconnexion Gare Clamart
- LGV BPL
- LGV + Paris Lyon
- LGV SEA
- Massy Valenton Ouest
- MdP et risques JO 2024
- Modernisation RER C
- Nexteo EOLE et RER R&D
- Plan Fibre RFN
- Projet Atlantique 2017
- Projet Batignolles
- RER E Est+
- Roissy Picardie
- SDA IDF
- Suppression et sécurisation PN
- AV Gare de Lyon Aile Bercy
- AV Gare de Clamart
- AV Suppression PN Nemours
- AV Voies secondaires et bases travaux

## NORMANDIE

- Analyse coûts Avranches-Dol de Bretagne
- Assistance pôle MOA - DT Normandie
- Mantes-Cherbourg
- Ouverture à la concurrence
- Plateforme Axe-Seine
- AV Motteville phase1

## BRETAGNE ET PAYS DE LOIRE

- AV PEM de BREST
- LGV BPL

## NOUVELLE-AQUITAINE

- Dax Pau
- RER Métropolitain de Bordeaux
- AV desserte Ferroviaire de Pau
- AV PDIFER

## OCCITANIE

- Eco-conception AP/PR
- Gare Matabiau
- PAER Occitanie
- Portefeuille CPER
- Réouverture Montréjeau Luchon
- SERM Toulouse



## HAUTS-DE-FRANCE

- Béthune Bruay
- Cambrésis
- Liaison Lille Lens
- Planification risques AP HDF
- AV Poste1 de Lens
- AV HPGV Nord
- AV Crépy-Laon
- AV Bove-Compiègne
- AV Bruge-Verdon
- AV suppression PN Arras
- LGV Nord : AV BIM Minerve

## PACA

- CCR de Provence
- ERTMS Marseille/Vintimille
- EP RFM
- Liaison Cannes-Grasse
- LN PCA
- AV Gare St-Charles

## GRAND-EST

- CCR Grand Est
- LDFT Grand Est
- Ouverture à la concurrence TER
- REME Strasbourg
- AV CCR Bâle
- AV CCR Haguenau

## BOURGOGNE-FRANCHE-COMTÉ

- Affaire Tiers DT BFC
- Appui service parties prenantes
- Belfort - Delle
- Ligne des horlogers

## AUVERGNE-RHÔNE-ALPES

- CCR Lyon
- Contrat performance G&C
- Eco-conception DT
- Etoile Ferroviaire Lyonnaise
- Ligne Aix-Annecy
- Interconnexion ferroviaire St Jean de Maurienne / TELT
- St-Gervais / Vallorcine
- Tassin Lozanne
- Technicentre Clermont-Ferrand
- Technicentre St Etienne
- AV suppression PN Riom
- AV CCR Lyon Ambérieu
- AV Marquises Part-Dieu
- Propreté en gares

# VOS CONTACTS - FERROVIAIRE



**Thierry BERTAIL**

[thierry.bertail@algoe.fr](mailto:thierry.bertail@algoe.fr)  
06 19 59 81 05



**Stéphanie RIPPE**

[stephanie.rippe@algoe.fr](mailto:stephanie.rippe@algoe.fr)  
06 45 70 90 59

## REGIONS

### AURA

Thierry BERTAIL  
[thierry.bertail@algoe.fr](mailto:thierry.bertail@algoe.fr)  
06 19 59 81 05

### BPL / CVL / HDF / PACA

Anne-Sophie TOMASETTI  
[anne-sophie.tomasetti@algoe.fr](mailto:anne-sophie.tomasetti@algoe.fr)  
06 14 25 08 53

### IDF / OCCITANIE / NAQ

Cédric VITTOZ  
[cedric.vittoz@algoe.fr](mailto:cedric.vittoz@algoe.fr)  
06 29 70 22 13

### GE / NORMANDIE

Nicolas CAMOUS  
[nicolas.camous@algoe.fr](mailto:nicolas.camous@algoe.fr)  
06 09 25 88 53

### BFC

Thibault CARETTE  
[thibault.carette@algoe.fr](mailto:thibault.carette@algoe.fr)  
06 03 87 73 03

## CONTACT ADMINISTRATIF

### Stéphanie BRUCHON

[mpublic@algoe.fr](mailto:mpublic@algoe.fr)  
04 72 18 12 15

#### SIÈGE LYON - ECULLY

9 bis route de Champagne  
CS 60208  
69134 Ecully Cedex  
Tel : +33 (0)9 87 87 69 00

#### PARIS

37 rue de Lyon  
CS 61267  
75578 Paris Cedex 12

SAS AU CAPITAL DE 3 603 652 €  
SIRET : 352 885 925 000 29



# MOBILITÉS URBAINES

# NOS RÉFÉRENCES EN MOBILITÉS URBAINES

## SOCIÉTÉ DES GRANDS PROJETS

- + **Ligne 18 du métro du Grand Paris Express** Management des délais (ordonnancement, pilotage et coordination des travaux) pour la réalisation des infrastructures et des systèmes de la ligne
- + **Accord cadre SERM**  
Etude de préfiguration

Société  
des Grands  
Projets

## SYTRAL MOBILITÉS

- + **Lot 1** : Management de projet
- + **Lot 2** : Appui opérationnel
- + **Lot 3** : Stratégie et évaluation des politiques de SYTRAL Mobilités

SYTRAL  
MOBILITÉS

MÉTROPOLE  
GRAND LYON



## COLLECTIVITÉS

- + Métropole de Lyon
- + CA Pays de Grasse
- + Saint-Etienne Métropole
- + Département de Mayotte
- + Canton de Genève
- + La Plagne
- + Valenciennes Métropole
- + ...

## AUTRES RÉFÉRENCES

- + RATP
- + Aéroports de Paris
- + Ile-de-France Mobilités
- + Régie T2C et SMTC Clermont
- + Régie Forbus
- + Syndicat Mixte des Mobilités de l'Aire Grenobloise
- + ...

île de France  
mobilités



# NOS MISSIONS EN MOBILITÉS URBAINES



## PROJETS D'INFRASTRUCTURES

### SYTRAL MOBILITÉS

AMO Management de projet et appui opérationnel de nouvelles lignes de tramway (T6, T8, T9, T10, TEOL), de BHNS (TB12), de métro (MBHLS) et navettes fluviales

### SOCIÉTÉ DES GRANDS PROJETS (SGP)

AMO Management de projet de la ligne 18

### CAPG (GRASSE)

AMO management de projet et appui opérationnel du BHNS

### CANTON DE GENÈVE

AMO Management de projet du tram des Nations

### LA PLAGNE

Etude de faisabilité d'un ascenseur valléen

### ST ETIENNE MÉTROPOLE ET VALENCIENNES MÉTROPOLE

Accompagnement plans Vélos

### RÉGION AUVERGNE-RHÔNE-ALPES

AMO Management de projet du BHNS Trévoux-Lyon

## PROJETS DE SYSTÈMES

### SYTRAL MOBILITÉS

AMO pour la modernisation des lignes de métro (A, B, C, D), pour le déploiement de nouvelle billettique, pour la mise en place du nouveau PCC Métro et la grande inspection du funiculaire

## PATRIMOINE FONCIER ET IMMOBILIER

### RATP

Opération de modernisation de maintenance patrimoniale

### MONTPELLIER MEDITERRANEE METROPOLE (MMM)

Cadrage projet CEM Ode à la Mer

## CONTRACT MANAGEMENT

### ADP, SYTRAL MOBILITÉS, CD MAYOTTE

Montage opérationnel des projets de mobilités (Métro, Tram, BHNS, transport par câble...), accompagnement pour les consultations et le suivi des marchés

## PROJETS DE SERVICES ET TRANSFORMATION

### T2C CLERMONT

Accompagnement pour l'élaboration d'un référentiel management

### SYTRAL MOBILITÉS

AMO Plan de mobilité, stratégie intermodalité, lutte contre la fraude et gouvernance de la DATA

### T2C ET FORBUS

Accompagnement pour l'élaboration du projet d'entreprise

## MANAGEMENT DURABLE DES PROJETS

### SYTRAL MOBILITÉS

Accompagnement pour le projet TEOL

### ENPC

Formation au management durable des projets

## MANAGEMENT DE PROJETS INNOVANTS

### SYTRAL MOBILITÉS ET CAPG (GRASSE)

Réponses à appels à projets européens

## EXPERTISES COMPLEMENTAIRES

### LUXEMBOURG

Monitoring du plan national mobilité 2035

### DEAL MAYOTTE

Pilotage du Plan global des transports et déplacements

### RATP

Maîtrise des risques pour les projets de conversion bus 2025

### ILE DE FRANCE MOBILITES

Expertise planning

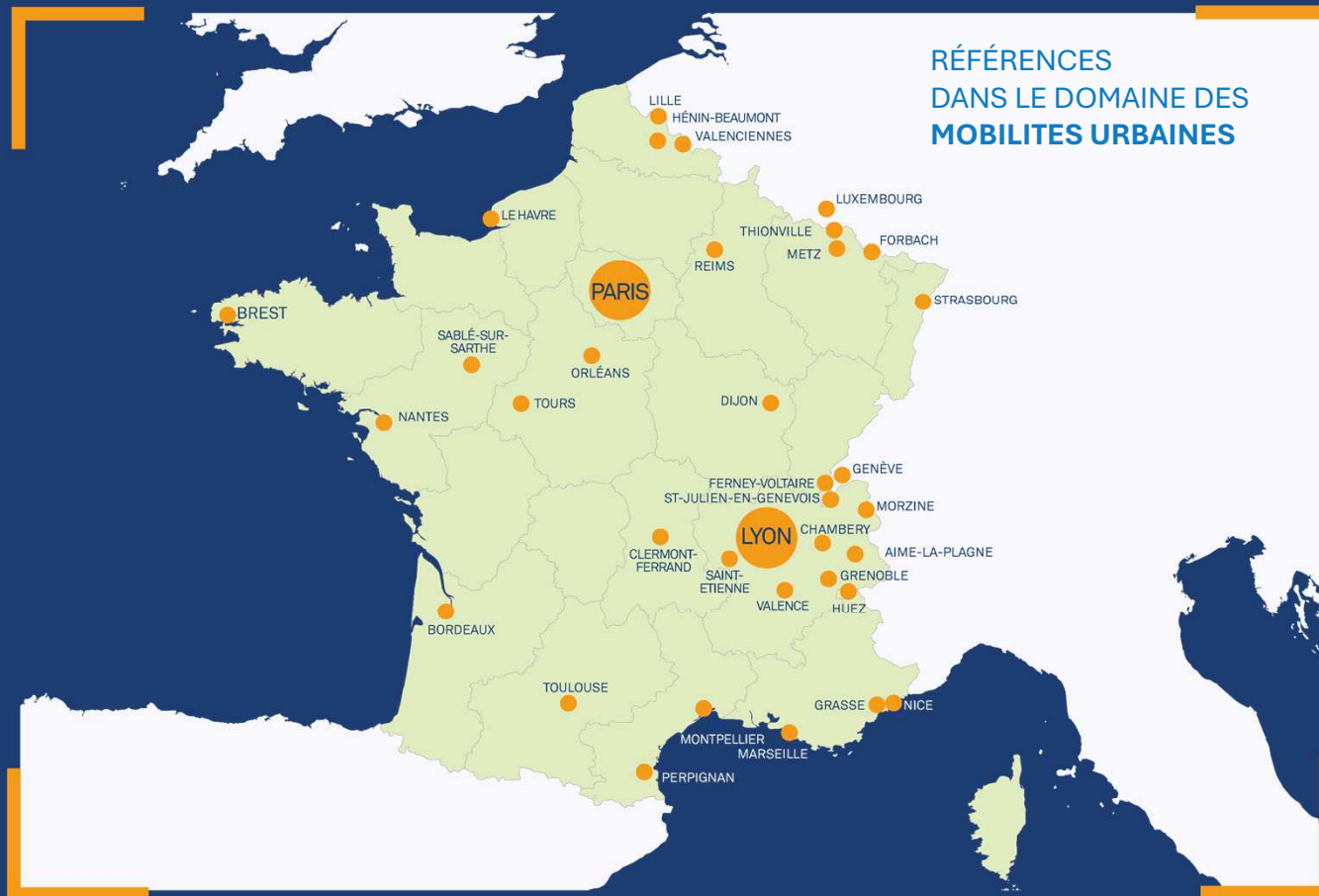
### SOCIÉTÉ DES GRANDS PROJETS (SGP)

AMO management de projet et animation partenariale du SERM de Lyon (phase étude préalable)

### SYTRAL MOBILITÉS

Accompagnement de la concertation (T8, TB12)

# UNE PRÉSENCE SUR L'ENSEMBLE DU TERRITOIRE



# VOS CONTACTS - MOBILITÉS URBAINES

Algoé  
consultants



**Benoît BUCHET**

[benoit.buchet@algoe.fr](mailto:benoit.buchet@algoe.fr)

06 29 58 17 61

**Cédric  
CHASSAING-CUVILLIER**

[cedric.chassaing-cuvillier@algoe.fr](mailto:cedric.chassaing-cuvillier@algoe.fr)

06 28 19 42 88



## CONTACT ADMINISTRATIF

**Stéphanie BRUCHON**

[mpublic@algoe.fr](mailto:mpublic@algoe.fr)

04 72 18 12 15

### SIÈGE LYON - ECULLY

9 bis route de Champagne

CS 60208

69134 Ecully Cedex

Tel : +33 (0)9 87 87 69 00

### PARIS

37 rue de Lyon

CS 61267

75578 Paris Cedex 12

**SAS AU CAPITAL DE 3 603 652 €**

**SIRET : 352 885 925 000 29**



# MOBILITÉS ROUTIÈRES

# NOS RÉFÉRENCES EN MOBILITÉS ROUTIÈRES



## MINISTÈRES ET DREAL

- + **Ministère de la Transition Ecologique** – Management de projets collaboratifs innovants (connectivité véhicules infrastructures)
- + **Accompagnement du changement** (pour la digitalisation de l'exploitation)
- + **DREAL PACA – DREAL Nouvelle-Aquitaine – DREAL AURA**  
Management de projets, planification, sécurisation réglementaire, maîtrise des risques et des coûts
- + **DIRO** - Accompagnement au pilotage d'opérations

## SOCIÉTÉS D'AUTOROUTES

- + **Vinci Autoroutes et APRR** – Projet de plan d'investissement autoroutier, planification, coordination, maîtrise des risques



## COLLECTIVITÉS

- + **Région Auvergne Rhône-Alpes – Projets de transports en commun, de véloroutes et de routes**  
Management de projets, planification, sécurisation réglementaire, maîtrise des risques
- + **CD92** : Accompagnement aux méthodologies de management de projets
- + **Métropole Grand Lyon**
- + **Ville de Lyon**



## AUTRES MAITRES D'OUVRAGES

- + **Université Gustave Eiffel** – Projet E-Road Mont Blanc – Coordination et planification de la 1ère phase d'essai sur le site de Transpolis
- + **SNCF Groupe** – MASIPRO – Management de projet collaboratif innovant



# NOS MISSIONS DE MOBILITÉS ROUTIÈRES

## PROJETS D'INFRASTRUCTURES

### ETAT : DREAL PACA, DREAL AURA, DREAL NOUVELLE AQUITAINE , DIR OUEST

- Intervention sur l'ensemble du portefeuille des projets, optimisation de la programmation des travaux
- Contournements d'agglomérations
- Voies réservées transports en commun
- Traitement des points noirs bruit

## SOCIÉTÉS CONCESSIONNAIRES D'AUTOROUTES

### VINCI AUTOROUTES - APRR

- Opérations de développement du réseau dans le cadre de plans d'investissement autoroutiers
- Compléments d'échangeurs
- Parkings poids lourds sécurisés
- Parkings de co-voiturage

## COLLECTIVITÉS

### RÉGION AUVERGNE RHÔNE ALPES

- Projets routiers et de vélo-routes
- **RN88** : déviation de Saint-Hostien / Le Pertuis
- Véloroute de la Via Maurienne Conseil Départemental des Hauts de Seine
- Accompagnement au management de projet complexe en milieu urbain
- **RD62** : requalification

## MANAGEMENT DE PROJETS INNOVANTS

### UNIVERSITÉ GUSTAVE EIFFEL

- E-Road Mont Blanc – électrification du transport routier par poids lourds
- 1ère phase d'essai sur le site de Transpolis avant déploiement sur le réseau routier d'ATMB

### SNCF MASIPRO

Accompagnement à la structuration et au pilotage d'un projet de déploiement pilote d'un système de transport automatisé

### ETAT (MINISTÈRE DES TRANSPORTS ET DIR) PROJET EUROPÉEN SCALE

Accompagnement au pilotage de projets européens relatif au déploiement de système de communication véhicules / infrastructure (V2X)

## PROJETS DE SERVICES ET TRANSFORMATION

### DIR MÉDITERRANÉE PROJET STRATÉGIQUE ET DE SERVICE

Accompagnement dans la conception et le déploiement des projets stratégiques pluriannuels (2019/2023 et 2024/2028)

### DIR OUEST, DIR NORD-OUEST, DIR MASSIF CENTRAL, DIR CENTRE-EST : DIGITALISATION DE L'EXPLOITATION ROUTIÈRE

Mise en œuvre d'une démarche d'accompagnement pour le déploiement d'une Main courante Embarquée (MCE)

## EXPERTISES COMPLÉMENTAIRES

### DREAL HAUTS DE FRANCE : RÉAMÉNAGEMENT DE LA RN2 ENTRE LAON ET AVESNES

Préparation de la concertation, appui pour l'animation des réunions publiques, formalisation du bilan

Algoé vous accompagne sur les différentes thématiques auxquelles vous êtes confrontés avec une **vision** et des **pratiques innovantes** : décarbonation du transport routier, digitalisation, développement des interfaces avec les autres modes de transport... afin de répondre aux (nouveaux) enjeux des **secteurs routier** et **autoroutier**

# UNE PRÉSENCE SUR L'ENSEMBLE DU TERRITOIRE



RÉFÉRENCES  
DANS LE DOMAINE DES  
MOBILITES ROUTIÈRES



# VOS CONTACTS - MOBILITÉS ROUTIÈRES

Algoé  
consultants



**Olivier BONNAUD**

[olivier.bonnaud@algoe.fr](mailto:olivier.bonnaud@algoe.fr)

06 19 71 89 00

**Adrien VITET**

[adrien.vitet@algoe.fr](mailto:adrien.vitet@algoe.fr)

06 38 37 18 64



## CONTACT ADMINISTRATIF

**Stéphanie BRUCHON**

[mpublic@algoe.fr](mailto:mpublic@algoe.fr)

04 72 18 12 15

### SIÈGE LYON - ECULLY

9 bis route de Champagne

CS 60208

69134 Ecully Cedex

Tel : +33 (0)9 87 87 69 00

### PARIS

37 rue de Lyon

CS 61267

75578 Paris Cedex 12

**SAS AU CAPITAL DE 3 603 652 €**

**SIRET : 352 885 925 000 29**



# AÉROPORTUAIRE

# NOS RÉFÉRENCIEMENTS DANS L'AÉROPORTUAIRE



## ADP - ACCORD CADRE AMOPIIL

Pilotage de projet et conduite d'opération sur un large spectre de projets (systèmes de tri-bagages, ouvrages de production d'énergie, bâtiments neufs et existants...)

## ADP - ACCORD CADRE IMMO

Développement de projets immobiliers (siège social, réhabilitation de bâtiment)

## AÉROPORTS

- ✦ **Aéroport La Réunion** - Suivi d'opération et Accompagnement sur la phase ORAT NAO
- ✦ **Aéroport Nantes Atlantique** - Suivi de la notification du futur concessionnaire
- ✦ **Aéroport Mayotte** – Accompagnement pour le projet piste longue dont la concertation
- ✦ **Aéroport de Toulon** – Mise en œuvre des travaux initiaux par le concessionnaire
- ✦ **Aéroports de Lyon** – Plan d'investissement, projet sûreté, CRE...

## AUTRES CLIENTS

- ✦ **CCI de Mayotte** - Projet de mise en place d'une nouvelle compagnie
- ✦ **DGAC** - Renouvellement de la concession des aéroports de Tahiti, Cayenne, Nouméa

# NOS MISSIONS DANS L'AÉROPORTUAIRE



## MANAGEMENT DE PROJETS D'INFRASTRUCTURES

### APPUI OPÉRATIONNEL ORY (GROUPE ADP)

- Rénovation de la Piste 06-24
- PARIF Sud Ouest
- P4C / Stockage VALET Phase II
- Schéma Directeur EU/EP
- Développement Ouest - Relevé des existants
- Rénovation de la piste Paris-Saclay-Versailles
- ECC ZIN
- Rénovation des Aires Kilo
- Renouvellement des appareils d'appuis des Ponts
- Passerelle Piétonne/Cyclable dessus RD7/ A106
- Échangeur Nord

### PILOTAGE D'OPÉRATION

Construction de la Nouvelle Aérogare Ouest (NAO) sur La Réunion (ARRG)

### PHASES DE MISE EN SERVICE

- Accompagnement sur l'ORAT de NAO sur l'aéroport de La Réunion (ARRG)
- Accompagnement sur l'ORAT du parking P2 sur ORY (Groupe ADP)

## CONTRACT MANAGEMENT

- Accompagnement sur le traitement d'une réclamation entreprise suite aux travaux réalisés sur une piste de l'aéroport d'Orly (Groupe ADP)
- Accompagnement sur la rédaction de l'AC ATMO sur les projets de Transports en commun (TC) sur la plateforme d'Orly (Groupe ADP)
- Assistance sur la phase ACT et notification de l'ATMO TC ORY (Groupe ADP)
- Conseils pour l'organisation des projets de mobilités sur les plateformes de ORY et de CDG (procédures applicables, montages opérationnels, structuration et organisation (Groupe ADP))

## MANAGEMENT DE PROJETS INNOVANTS

- Accompagnement de l'aéroport de Bordeaux sur la recherche de subventions pour des projets d'infrastructures et le montage des dossiers retenus (ADB M)
- Assistance lors du cadrage d'un projet européen et à l'analyse des dossiers éligibles au programme SESAR (DSNA)

## EXPERTISES COMPLEMENTAIRES

Assistance sur le renouvellement ou la mise en place de nouvelles concessions aéroportuaires (DGAC)

- Futur Aéroport du Grand Ouest
- Plateforme de Nantes Atlantique
- Aéroport de Tahiti
- Projet piste longue de Mayotte
- Renouvellement de la concession de l'aéroport de Nouméa

## CONNAISSANCE DES ENJEUX DU SECTEUR AÉRIEN

- ✦ Enjeux environnementaux et de développement durable
- ✦ S'inscrire dans une économie circulaire territoriale
- ✦ Penser les aménagements aéroportuaires en lien avec le territoire et la nature
- ✦ Valoriser le foncier
- ✦ Communiquer avec les parties prenantes
- ✦ Réduction de l'empreinte carbone
- ✦ Maîtrise de la gestion énergétique sur la plateforme
- ✦ Limiter l'impact d'un aéroport sur son environnement et intégrer ce dernier dans son exploitation et sa conception
- ✦ Développement vers un Pôle multimodal
- ✦ Intégrer le changement climatique dans les perspectives d'évolution
- ✦ Anticiper les adaptations technologiques : électriques, SAF, hydrogène, VTOL

## NOTRE DIFFÉRENCIATION

- ✦ Une vision et une connaissance des **pratiques innovantes** en termes de mobilités urbaines et de leurs insertions urbaines, des applications mobiles multimodales et des enjeux de la data
- ✦ Une approche combinant des éléments **stratégiques** (jeu d'acteurs, modèles économiques) et **opérationnels** (expérience utilisateur, données, fonctionnalités)
- ✦ Une approche centrée **usages et usagers**
- ✦ Une capacité à formaliser des arbitrages de manière **pédagogique** et à piloter un projet dans un **contexte innovant et incertain**
- ✦ Le passage d'une vision à une démarche très opérationnelle par l'élaboration et la conduite d'un appel à manifestation d'intérêt comme premier **acte de mobilisation**

# VOS CONTACTS - AÉROPORTUAIRE



**Eric BATTAGLIA**  
[eric.battaglia@algoe.fr](mailto:eric.battaglia@algoe.fr)  
06 82 05 01 25



**Philippe RAMIS**  
[philippe.ramis@algoe.fr](mailto:philippe.ramis@algoe.fr)  
06 09 25 88 94

## CONTACT ADMINISTRATIF

**Stéphanie BRUCHON**

[mpublic@algoe.fr](mailto:mpublic@algoe.fr)  
04 72 18 12 15

### SIÈGE LYON - ECULLY

9 bis route de Champagne  
CS 60208  
69134 Ecully Cedex  
Tel : +33 (0)9 87 87 69 00

### PARIS

37 rue de Lyon  
CS 61267  
75578 Paris Cedex 12

**SAS AU CAPITAL DE 3 603 652 €**  
**SIRET : 352 885 925 000 29**





# ALGOÉ, SOCIÉTÉ DE CONSEIL EN MANAGEMENT ET ACCOMPAGNEMENT

## NOS SAVOIR-FAIRE

- ✦ Management de projets et programmes d'investissements
  - ✦ Transports et mobilités
  - ✦ Villes et Territoires
  - ✦ Immobilier
  - ✦ Industrie
  - ✦ Energie
  - ✦ Services
- ✦ Management des projets de transformation et RH
- ✦ Stratégie & Innovation : veille, financement, management de programmes européens



[www.algoe.fr](http://www.algoe.fr)

Tél. 33 (0)9 87 87 69 00

**LYON – Siège social**  
9 bis route de Champagne  
CS 60208  
69134 Ecully Cedex

**PARIS**  
37 rue de Lyon  
CS 61267  
75578 Paris Cedex 12

**MAYOTTE**  
38 avenue Abdoul-Bastoi  
Omar  
97600 Mamoudzou

Algoé SAS    Capital 3 603 652 €    SIRET 352 885 925 000 29    © Algoé Consultants

